

Sorties ski



ARRIVÉE/DÉPART DES ENFANTS

Accueil au 140, rue Villa Mary (devant la salle polyvalente)

L'arrivée des enfants doit se faire entre 8h30 et 9h00 / Départ à 17h30/18h00

Pour une question de sécurité, nous vous rappelons qu'il est **OBLIGATOIRE** d'accompagner vos enfants à l'accueil du matin, afin de récupérer le dossard correspondant à son groupe et de l'aider à déposer ses affaires à l'extérieur (identifié par des pancartes). Le soir, vous devez les récupérer au même endroit (**pas devant les bus**). N'oubliez pas de signaler le départ de l'enfant à l'animateur référent de son groupe.

RETARDS/ABSENCES

Merci de TOUJOURS prévenir en cas d'absence et/ou de retard, par sms à Adeline (Coordonnées à la dernière page). La montée dans le bus se fait à 09h15. En cas de retard important le matin, nous ne pourrons pas attendre. Vous devrez emmener votre enfant à la station directement.



AFFAIRES

Chaque enfant doit avoir en sa possession deux sacs qui se ferment (pas de sacs plastiques noués), portant son nom et prénom. Ces sacs doivent être pratiques à porter, car il y a un peu de marche où ils devront transporter leurs effets personnels confortablement. Si plusieurs enfants de la même famille participent, **chacun doit avoir ses propres sacs** !

1) un sac À DOS avec le pique-nique (dont bouteille plastique ou gourde d'eau), le goûter et un paquet de mouchoirs

2) Un autre sac, avec :

- Gants
- Bonnet,
- Lunettes ou masque (UV et brouillard)
- Chaussettes de rechanges
- Chaussures de ski
- Crème solaire
- Casque

Affaires de rechanges conseillées pour les skieurs les plus débutants !

Des affaires adaptées pour la pratique du ski sont obligatoires. Dès lors qu'il manquera une affaire, il vous sera demandé de retourner les chercher. Un animateur sera responsable de la vérification des tenues et sacs à l'accueil des enfants le matin. Pour des raisons de sécurité et d'organisation, nous refuserons les enfants qui n'ont pas la tenue adaptée et leur matériel.



Non



Oui



Oui

MATÉRIEL

- Les skis et les bâtons doivent être attachés ensemble grâce à un système d'élastiques ou dans une housse. (Bâtons seulement à partir de la 1^{ère} étoile)
- Le matériel doit porter le nom et le prénom de l'enfant. (sur sparadrap pour chaque article, y compris les chaussures de ski).
- Les participants emporteront tous les soirs les chaussures, afin de les faire sécher à la maison. **N'oubliez pas de les ramener le lendemain !**

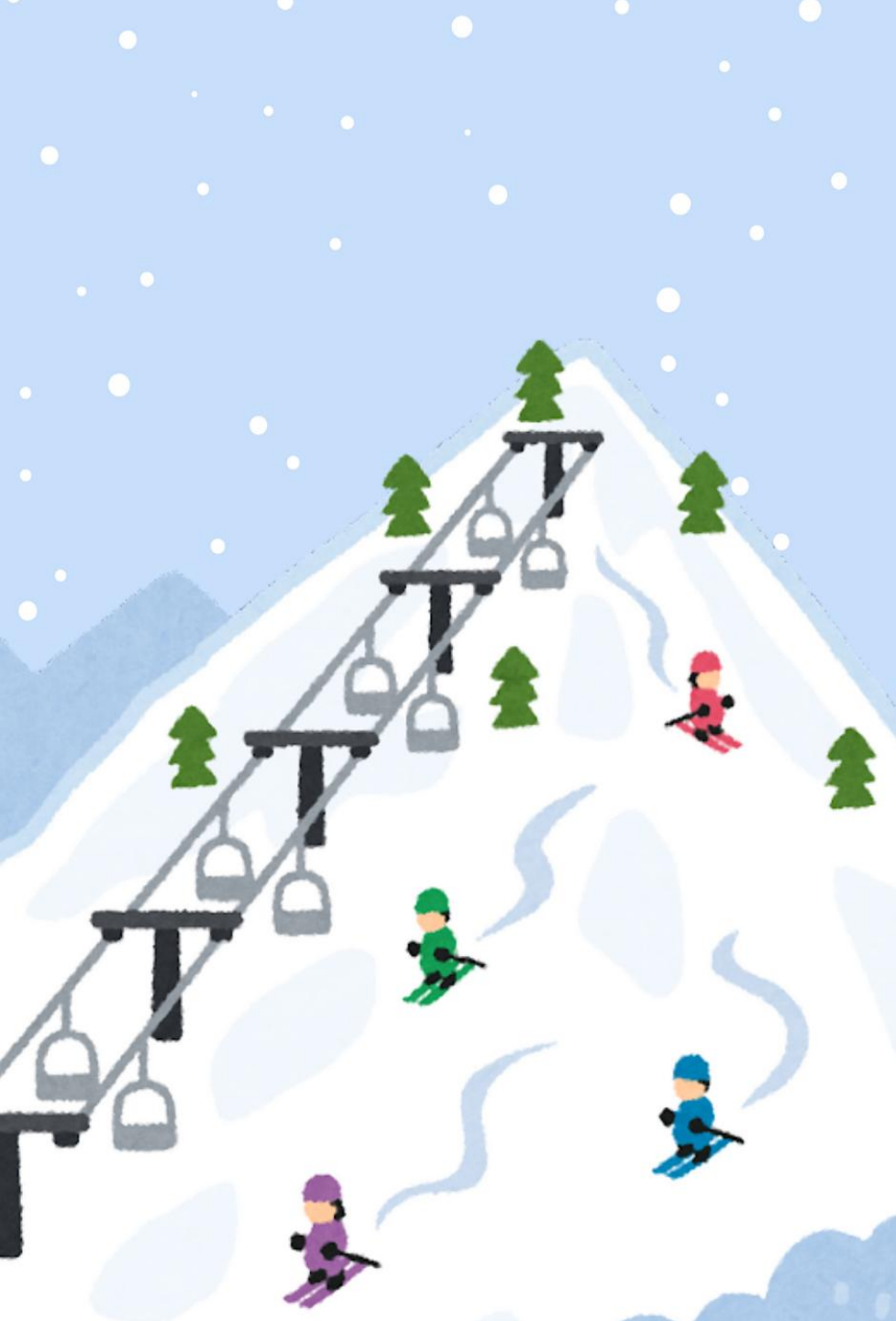
PHOTOS, REMISE DES LIVRETS ESF OU DIPLÔMES

Tous les enfants et parents sont conviés le **vendredi 13 février à 18h30** à l'Ellipse, salle polyvalente. Nous procéderons à des photos de groupes, lors de la remise des médailles ou diplômes. Un temps convivial clôturera cette semaine!

TRANSPORT

Nos transports se font avec l'entreprise GAL. Les enfants seront répartis par avec leurs accompagnateurs.





NIVEAU DE SKI

Nous tenons à vous rappeler que votre enfant est inscrit pour passer le niveau supérieur à celui mentionné sur son carnet ESF.

Le carnet ESF doit être remis lors de l'accueil de votre enfant, le lundi 9 février sans faute.

Ce premier jour de la semaine, les moniteurs ESF effectueront une évaluation des niveaux ski des enfants si nécessaire. Afin de faire des cours homogènes, le moniteur pourra prendre la décision de mettre votre enfant dans le groupe supérieur, ou inférieur, si il estime que le niveau n'est pas le bon. La décision lui revient à lui seul et sera prise en toute bonne conscience afin de ne pas pénaliser l'enfant.

JOURNÉE TYPE

8h30 – 9h00 : accueil des enfants

9h15 – 11h15 : trajet pour la station LE GRAND BORNAND

11h15 – 12h45 : pique-nique fournit par les parents, distribution des forfaits, nettoyage de la salle hors sacs, préparation des enfants et répartition des skis et du matériel, ski libre avec son animateur accompagnateur
(en fonction du groupe et du niveau)

13h00 : RDV avec moniteurs ESF par groupe de niveau

13h00- 15h00 : cours ski avec ESF

15h00 – 15h45 : goûter et/ou ski libre avec son animateur accompagnateur

15h45 – 16h00 : rangement du matériel et descente au bus

16h00 – 17h45 : trajet pour Viry

Cette journée est sous réserve de la météo, de la circulation et du rythme des enfants.

TARIFS

Quotient Familial	Semaine Ski	
	Viry	Autres communes
0€ à 800€	202€	242€
801€ à 1100€	237€	285€
1101€ à 1500€	296€	356€
1501€ à 1700€	380€	456€
1701€ à 2000€	429€	515€
2000€ à 2500€	464€	557€
> 2500€	487€	584€

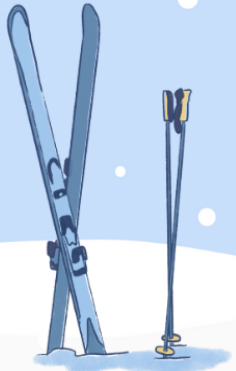


RÉUNION ZOOM

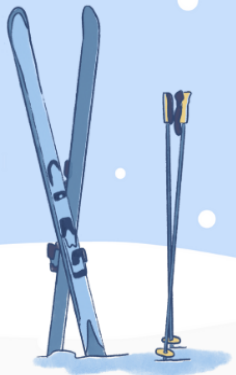
Le mardi 13 janvier à 18h30

Lien : <https://uso2web.zoom.us/j/84576873746?pwd=x56jJe8BcUvE5XQKS13ja3l1tVRL1U.1>

Code : 0000



Responsable ski
Adeline 06.52.74.15.95
adeline.b@mjcvir74.fr



140 rue Villa Mary
74580 VIRY
accueil@mjcvir74.fr
www.mjcvir74.fr
Facebook : @mjcvir74.fr
Instagram : @mjcvir74.fr